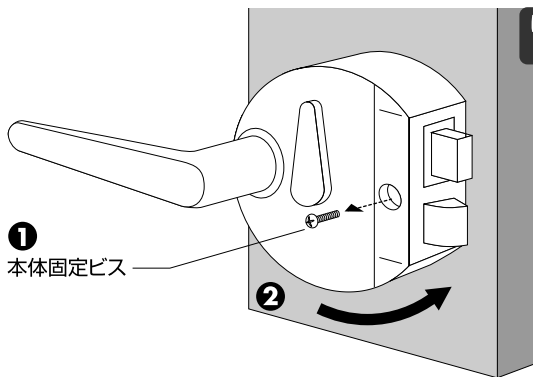
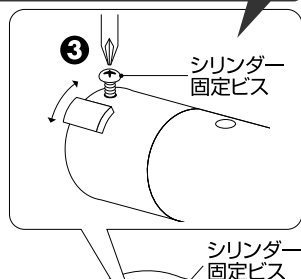


# HPD用



はずしたシリンダーは保管してください  
(賃貸の場合、退出時に必要)



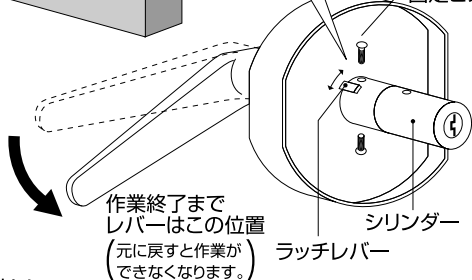
## 取りはずし方法

### 1 本体をはずす

- 1 本体固定ビスをはずします。
- 2 本体を左回しに回してはずします。

### 2 シリンダーをはずす

- 3 レバーを下げた状態でラッチレバーを動かし、シリンダー固定ビスを露出させます。レバーを下げた状態のままシリンダー固定ビスを(上下2本)はずします。シリンダーを引き抜きます。



作業終了まで  
レバーはこの位置  
(元に戻すと作業が)  
できなくなります。



- ワッシャー、ビス等取付いていた部品は再利用のためなくさないでください。
- シリンダー固定ビスをはずす際、ドライバーをしっかりとあて、ネジ山をつぶさないように注意してください。

## 取付方法

### 1 シリンダーを取付ける

- 1 取替シリンダーの、AEGISマークを上にした状態で底部の切りカキと本体スピンドルがかみ合うよう差し込みます。本体取付部の穴にシリンダー底部より出ているシャフトを入れかみ合わせてください。

### 2 シリンダーを固定する

- 2 シリンダーが入ったらシリンダー固定ネジ(上下2本)で固定します。
- 3 シリンダーの固定が終わったらレバーを元の状態にもどしてください。

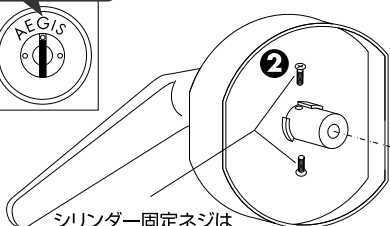
### 3 本体を取付ける

- 4 本体をドアに取付けます。本体側ラッチレバーとドアに残っている取付座のラッチ連結溝が合う様に入れ、本体を右回しにして元の位置にもどし本体固定ビスで固定してください。

### 4 動作確認をする

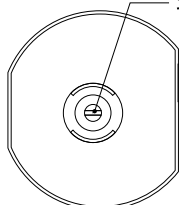
- 5 キーの抜き差し、デッドボルトの飛び出し・引き込み、ノブ(レバー)の動作を確認してください。

マークが上を確認

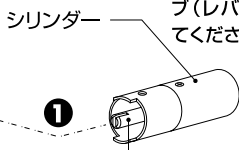


シリンダー固定ネジは  
まっすぐにねじ込んでください。

シリンダー連結板

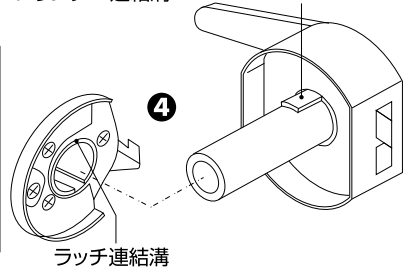


錠ケースを正面  
から見た図



シリンダー連結溝

ラッチ連結板



ラッチ連結溝

詳しい取付方法、使用方法はHPをご覧ください。

<http://www.aiai-e.com>